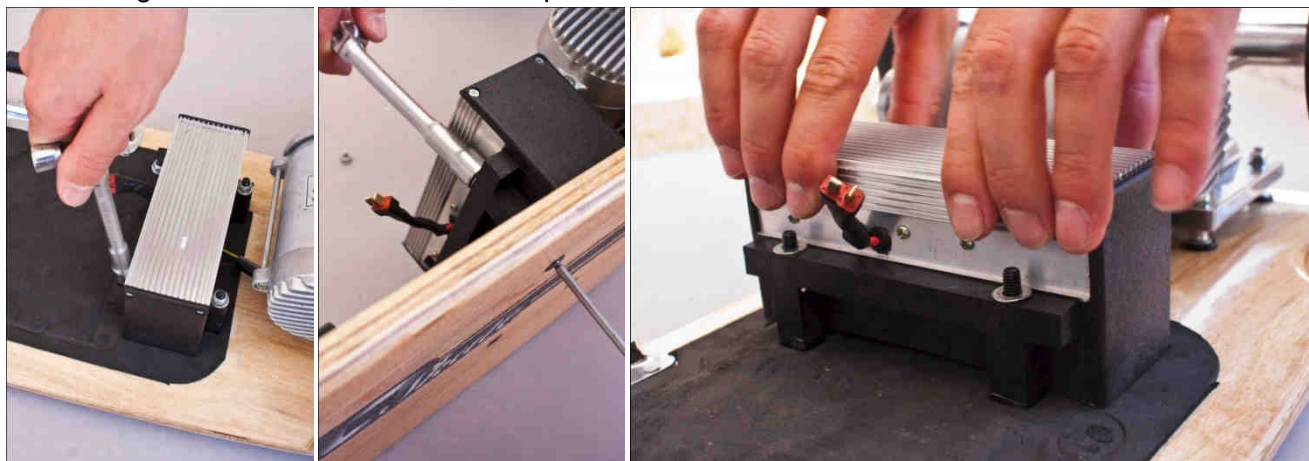


Remplacer le boîtier de contrôle (tous les modèles) :

Pour changer le boîtier de contrôle, il est préférable de retirer d'abord le bloc batterie.



Dévisser les 4 écrous de chaque côté du boîtier et soulevez le délicatement.

Vous accédez alors aux câbles et connecteurs.

Déconnectez les fiches et dévissez les vis qui les maintiennent.

Munissez-vous du nouveau boîtier et procédez à l'inverse pour le reconnecter.

