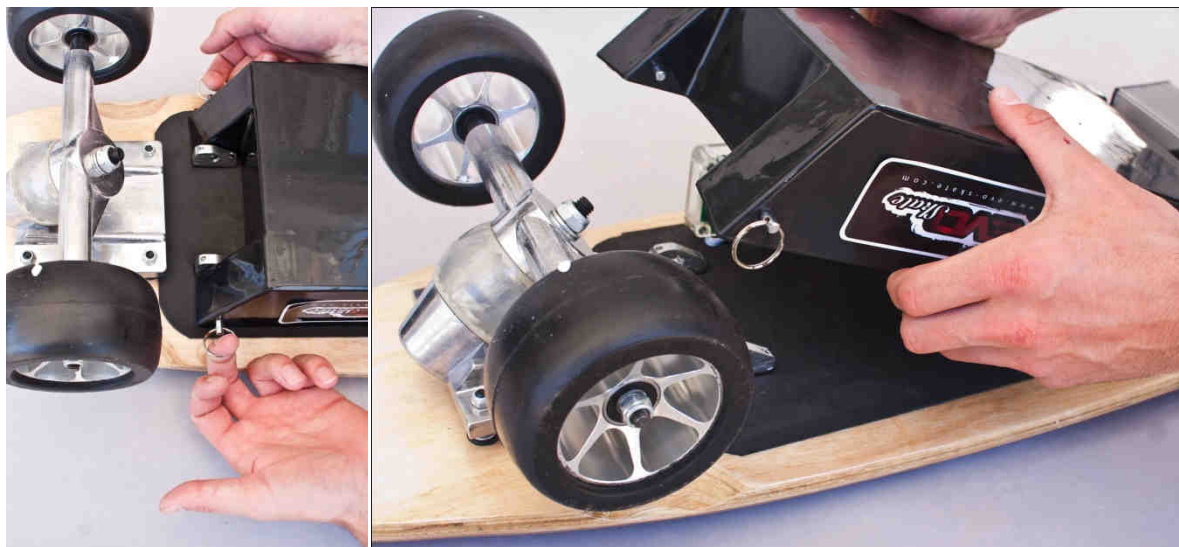


Remplacer le bloc batterie (tous les modèles) :

Commencez par dégoupiller le bloc batterie à l'aide des 2 goupilles sur les côtés, puis soulevez légèrement le bloc batterie en le maintenant comme ci-dessous pour le dégager à l'arrière et accéder au connecteur d'alimentation



Débrancher le connecteur d'alimentation, puis remplacer le bloc d'alimentation. Pour replacer le nouveau bloc, procédez à l'inverse en prenant garde de bien repositionner le connecteur dans son emplacement d'origine, entre le bloc batterie et le boîtier de contrôle.

