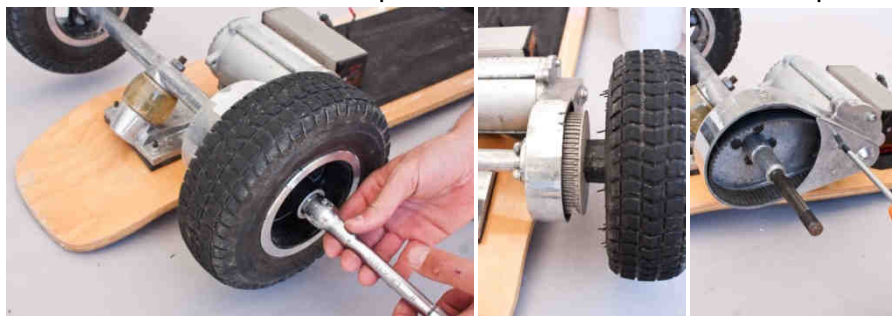


Changer la courroie de transmission (Cross-800) :

Pour changer la courroie sur le modèle EVO-800 il faut commencer par retirer la roue motrice pour accéder à la vis du carter de protection. Dévisser donc la roue puis le carter de protection.



Vous pouvez alors remplacer la courroie endommagée et la remplacer par une neuve en la repositionnant bien comme à l'origine.



Présentez le carter de protection et visser le avant de remettre la roue motrice.



Repositionnez la roue dans son emplacement en faisant bien attention à ce qu'elle se place bien dans les engrenages, pour cela n'hésitez à la « travailler » un peu.

